

POZNÁMKY K INSTALACI

Instalační sada s kovovým rámečkem pro montáž 2DIN autorádia nebo navigace

obj.číslo: 3 71 526-1 černá

3 71 526-2 antracit

3 71 526-3 sříbrná

FORD Fiesta (11/2005->)

FORD Focus (01/2005->)

FORD C-MAX (01/2005->)

FORD Fusion (11/2005->)

s OEM autorádiem (čtvercový tvar / ostré rohy)

FORD Galaxy II. (2006->)

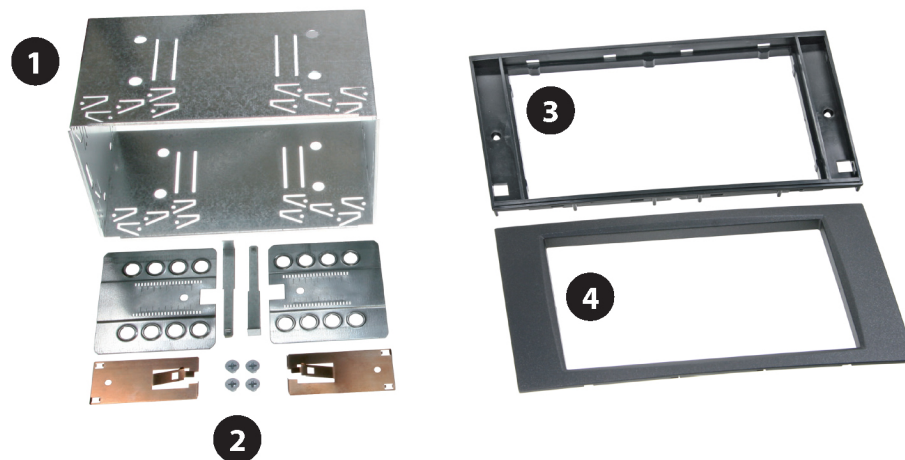
FORD Kuga I. [DM2] (2/08-2/13)

FORD S-MAX (2006->)

FORD Transit (2006->)

Kompatibilní s 2DIN jednotkou

OBSAH BALENÍ

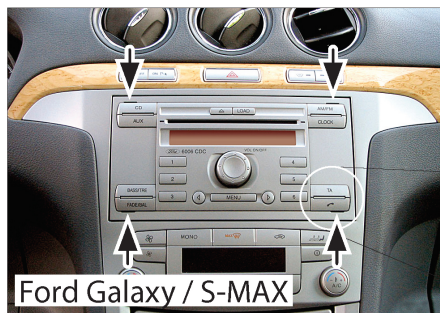


1. 2DIN kovový rámeček
2. Instalační příslušenství

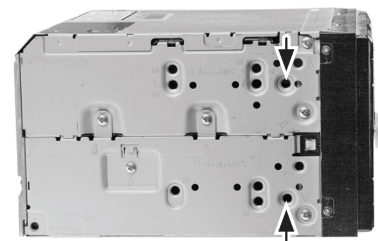
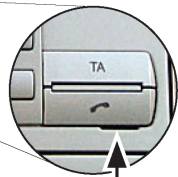
3. Plastový adaptér zadní díl
4. Plastový adaptér přední díl

*Veškeré instalační práce musí provádět pouze kvalifikovaný odborný instalační technik.
Výrobce / prodejce nenesou odpovědnost za jakékoli náhodné nebo nepřímé škody.*

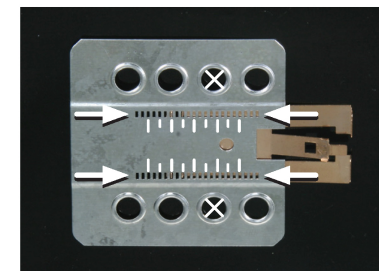
POSTUP INSTALACE



1. Pomocí speciálních vidliček vyjměte originální autorádio.



Na instalovanou 2DIN jednotku namontujte boční držáky



Posunutím měděných pásků, nastavte umístění těla instalovaného přístroje tak, aby přední panel byl vysunut v ideální poloze (viz.obrázek)



2. Instalujte spodní plastový díl rámečku do palubní desky. Zatlačte kovový rám do rámečku. Připojte všechny konektory do instalovaného přístroje. Zasuňte instalovanou jednotku do kovového rámečku dokud neuslyšíte cvaknutí bočních zámků. Umístěte přední díl plastového rámečku.